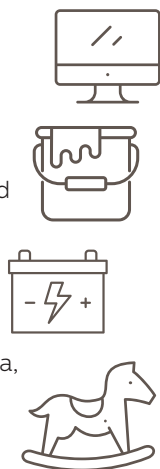


## STAZIONE ECOLOGICA

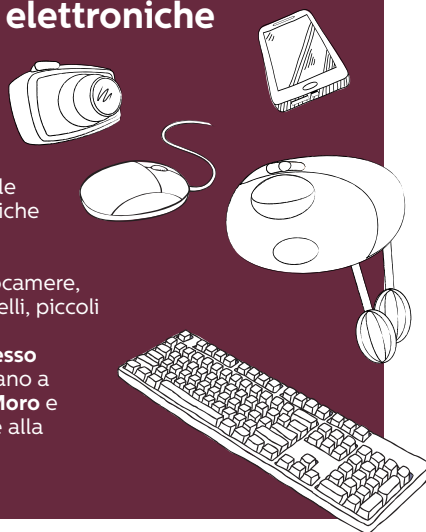
La stazione ecologica è un'area attrezzata e controllata per il conferimento dei rifiuti ingombranti, rifiuti da apparecchiature elettriche ed elettroniche, batterie, farmaci, inerti provenienti da piccoli interventi domestici, vernici, oli esausti, sfalci e potature, pneumatici, toner, imballaggi in plastica e alluminio, carta, vetro, legno e metalli.



### Località Baccaciano

Lunedì, mercoledì e sabato dalle 9:00 alle 12:00

### Piccole apparecchiature elettriche ed elettroniche (RAEE)



Puoi conferire le piccole apparecchiature elettriche ed elettroniche (come cellulari, tablet, consolle, monitor, fotocamere, notebook, asciugacapelli, piccoli elettrodomestici, ecc) nei contenitori ad accesso controllato che si trovano a Sarteano in Via Aldo Moro e Viale Amiata (di fronte alla biblioteca)

## SERVIZIO RACCOLTA RIFIUTI INGOMBRANTI



### Prenotazione dal sito internet

Collegati al sito [www.seitoscana.it](http://www.seitoscana.it)



### Prenotazione telefonica

Dal lunedì al giovedì dalle 9:00 alle 13:00 e dalle 13:30 alle 17:00  
Il venerdì dalle 9:00 alle 13:00



### Prenotazione per email

Invia una email di richiesta all'indirizzo [ingombranti@seitoscana.it](mailto:ingombranti@seitoscana.it)

### Pile esauste

Utilizza gli appositi contenitori stradali che trovi sul territorio.

### Farmaci scaduti

Utilizza gli appositi contenitori che trovi all'interno di farmacie ed ambulatori.

[www.seitoscana.it](http://www.seitoscana.it)



Comune di Sarteano



# guida alla raccolta differenziata Comune di Sarteano



Servizi ecologici integrati Toscana



Sei Card, l'eco-tessera abbinata all'utenza TARI per i servizi integrati di raccolta rifiuti del tuo Comune

La 6 Card consente l'accesso alle strutture ed ai contenitori stradali posizionati sul territorio per effettuare una corretta raccolta differenziata. Con la tessera si associa ogni conferimento all'utenza che lo ha effettuato, avviando una nuova modalità di gestione che consentirà al comune di introdurre anche una tariffazione legata all'effettiva produzione di rifiuti.

## Carta



## Multimateriale pesante

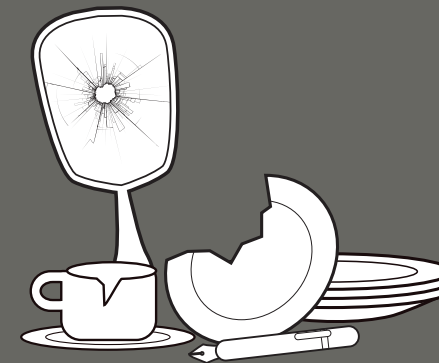
Vetro, Plastica,  
Lattine,  
Poliaccoppiati



## Organico



## Indifferenziato



Giornali e riviste  
Fogli e quaderni  
Cartone a pezzi  
Cartoncino  
Sacchetti  
e imballaggi cellulosici



Piatti  
e bicchieri di carta  
Carta accoppiata  
con altri materiali  
Carta forno  
Carta oleata  
Fotografie  
Scontrini



Bottiglie e flaconi  
di plastica  
Vaschette in pvc,  
polistirolo, alluminio  
Contenitori in Tetrapak®  
Lattine e scatolette  
in acciaio o alluminio  
Piatti e bicchieri  
di plastica  
Bottiglie in vetro  
Vasetti e barattoli  
in vetro



Posate usa e getta  
Ceramica  
Giocattoli  
Barattoli per colle,  
vernici e solventi  
CD e DVD  
Specchi  
Oggetti in cristallo  
o pyrex  
Lampadine



Avanzi di cibo  
Scarti di cucina  
Piccole patate  
Fiori ed erba secca  
Rifiuti biodegradabili



Pannolini e assorbenti  
non biodegradabili  
Oggetti in tessuto  
o pelle  
Oli vegetali e minerali  
Legno trattato



Ceramica  
Carta accoppiata  
con altri materiali  
Specchi  
Penne e pennarelli  
Spazzole e spazzolini  
Stracci, spugne  
Tutto ciò che  
non può essere  
riciclato



Farmaci e pile  
Rifiuti  
tossici o nocivi  
Inerti  
Piccoli  
elettrodomestici  
e lampadine  
Bombole  
Rifiuti ingombranti

## Olio alimentare esausto

È possibile conferire l'olio alimentare esausto (quello utilizzato per la preparazione e conservazione del cibo) presso il **box automatizzato Olly®** posizionato accanto al **negozio InCoop** in piazzale Ippocrate.

